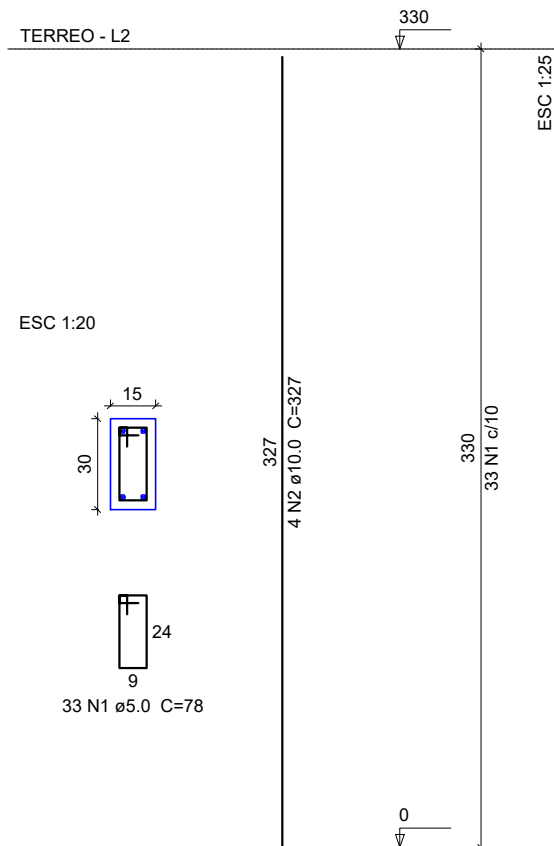
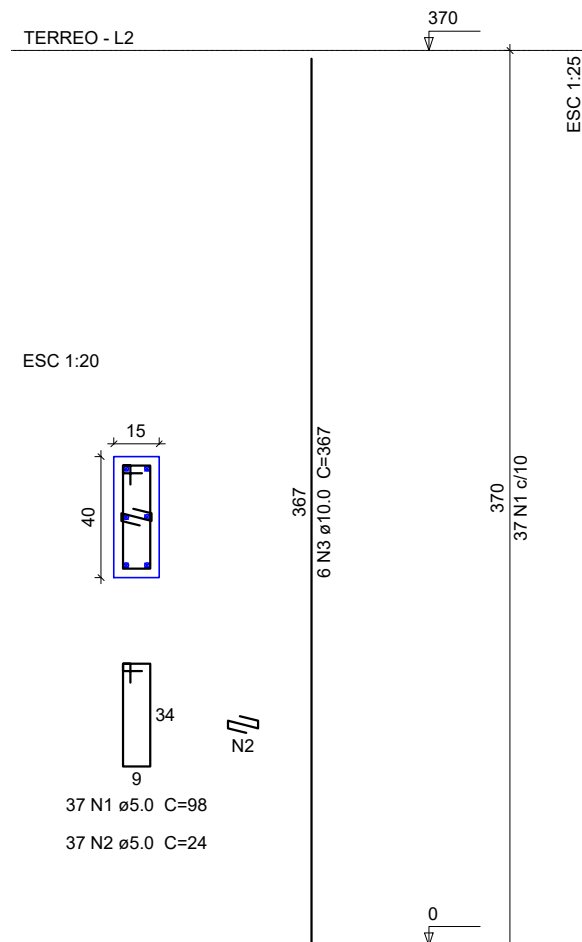


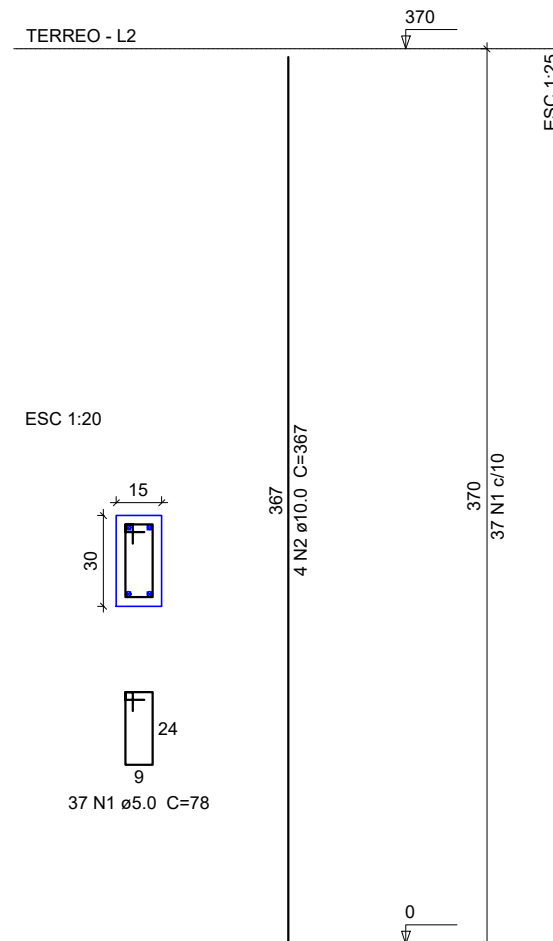
P1=P2=P3=P4=P5=P6=P7=P8=P9=P10=P12=P18
=P21=P22=P25=P26=P30=P31=P57=P58=P59
=P60=P61=P62=P63=P64=P65=P66=P67=P68
=P69=P70=P71=P72



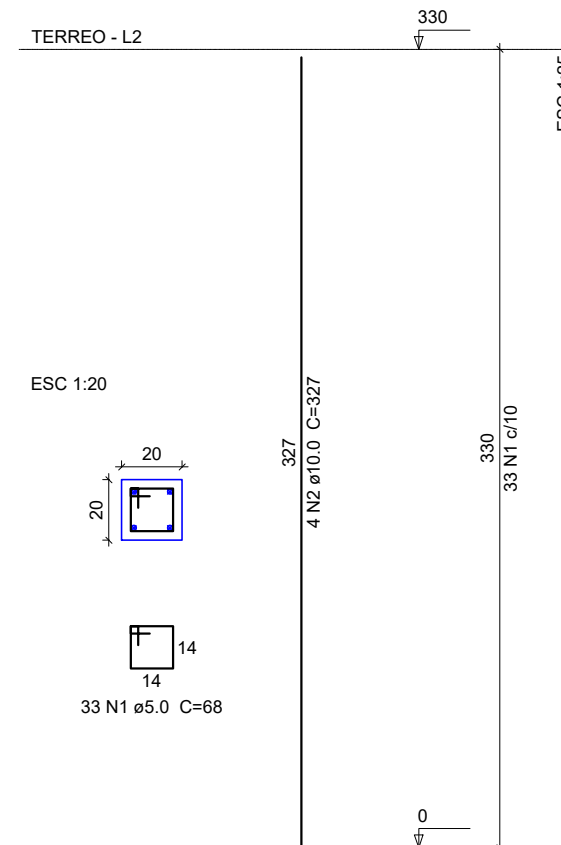
P17=P24=P29



P20=P48=P49=P50=P51=P52=P53=P54=P55=P56



P32=P33=P34=P35=P36=P37=P38=P39=P40=P41
=P42=P43=P44=P45=P46=P47



Relação do aço

ELEMENTO	AÇO	N	DIAM	Q	UNIT (cm)	C.TOTAL (cm)
36xP1	CA60	1	5.0	1188	78	92664
	CA50	2	10.0	144	327	47088
4xP17	CA60	1	5.0	148	98	14504
	CA60	2	5.0	148	24	3552
	CA50	3	10.0	24	367	8808
	CA60	1	5.0	370	78	28860
10xP20	CA50	2	10.0	40	367	14680
	CA60	1	5.0	726	68	49368
22xP32	CA60	1	5.0	726	68	49368
	CA50	2	10.0	88	327	28776

Resumo do aço

AÇO	DIAM	C.TOTAL (m)	PESO (kg)
CA50	10.0	993.6	612.5
CA60	5.0	1889.5	291.2
PESO TOTAL			
CA50	612.5		
CA60	291.2		

Vol. de concreto total (C-25) = 10.8 m³
Área de forma total = 214.58 m²

PILAR

ESC: 1/125



PREFEITURA MUNICIPAL DE VÁRZEA GRANDE
Av. Castelo Branco, Espaço Municipal, 2500 - Centro Sul, Várzea Grande/MT
CEP 78125-700 - Fone/Fax: 65 3688 8000

LOCALIZAÇÃO: RUA SÃO PAULO (LOT. NOVA VÁRZEA GRANDE)
CEP: 78135-730 VÁRZEA GRANDE - MT

PROJETO:
PROJETO ESTRUTURAL

OBRA:
REFORMA E AMPLIAÇÃO DA
EMEB JAIME VERÍSSIMO DE CAMPOS
JUNIOR "JAIMINHO"

DATA:
JULHO/2021

UNIDADE:
METRO

AUTOR DO PROJETO:

MATHEUS MARCANZONI LEITE
ENGENHEIRO CIVIL CREA - MT 042157

FOLHA Nº:

07/17